

# DC-DC Konverter DCDCW300 Serie

Gleichspannungswandler für den Bahneinsatz

## Spezifikation

### Allgemein

Elektrische Sicherheit EN 60950, VDE 0805  
Überlast- und Kurzschlussfest

### Elektrische Daten

#### Eingang

Eingangsspannungen 48/60V<sub>DC</sub> (38-72V<sub>DC</sub>)  
110V<sub>DC</sub> (77-150V<sub>DC</sub>)  
(110V<sub>DC</sub>: für 1 Sek. bis zu 165V<sub>DC</sub>)

#### Ausgang

Ausgangsspannungen 24V<sub>DC</sub> (22-26V<sub>DC</sub> einstellbar)  
48V<sub>DC</sub> (46-50V<sub>DC</sub> einstellbar)  
60V<sub>DC</sub> (58-62V<sub>DC</sub> einstellbar) – nur  
mit 48/60V<sub>DC</sub> Eingangsspannung  
isoliert, "floating"  
Nennspannung  
Spannungsstabilität ±0,5V<sub>DC</sub>  
Wirkungsgrad >85%  
Ausgangsleistung 300W  
Parallelschaltung mittels passiver Laststromaufteilung,  
geneigte Kennlinie

### Umweltbedingungen

Umgebungstemperatur -25°C bis +45°C  
Temp. am Einbauort -25°C bis +60°C, nicht  
kondensierend  
Rel. Luftfeuchtigkeit <75% im jährlichen Mittel  
Schwingung und Stoß gemäß EN50155, „im Gestell oder  
(bei optional verklebten Rahmen eingeschraubt“  
Bauteilen) Frequenzbereich: 5-150Hz  
Übergangsfrequenz: 8,2Hz  
Auslenkungsamplitude unterhalb der Übergangsfrequenz:  
7,5mm  
Beschleunigungsamplit. oberhalb der Übergangsfrequenz:  
20m/s<sup>2</sup>

### EMV

Burst gemäß EN50121-3-2,  
2kV, Crit. A, direkt gekoppelt  
Surge 1,8kV / Quelle 100 Ohm,  
1,0kV / Quelle 2 Ohm,  
(für Signalkontakt 1,5kV)  
Leitungsgeführte HF 3V RMS 1kHz AM, 80%,  
150kHz - 80MHz  
ESD 8kV Luft, 6kV Kontakt  
Gestrahlte Störfestigkeit 10V/m 80MHz-1GHz, 80% AM,  
900MHz pulsmoduliert  
Störaussendung,  
leitungsgeführt 99 dBµV QP 150-500kHz,  
93 dBµV 500kHz - 30MHz



Abb. ähnlich

Störaussendung,  
gestrahlt 30-230MHz 47 dBµV/m QP.  
230MHz - 1GHz 40 dBµV/m QP.  
10m Messabstand

Spannungsfestigkeit Gemäß EN50155 mit  
1,5kV<sub>AC</sub> (prim.-> sek./PE)  
500V<sub>AC</sub> (sek.->prim./PE)

### Signale

Alarmausgang Potentialfreier Alarmkontakt,  
Kontaktbelastung 60V<sub>DC</sub>, 100mA  
Opt. Signale LED, gelb = Konverter o.k.

### Mechanische Daten

Abmessungen (B x T x H) 140 x 180 x 85mm  
Gewicht ca. 1,7kg  
Schutzart IP 30  
Kühlung außenliegender Kühlkörper, freie  
Konvektion

### Anschlusstechnik

Eingang Käfig Federzug Klemme, 2,5mm<sup>2</sup>  
Ausgang Käfig Federzug Klemme, 2,5mm<sup>2</sup>  
Signal Käfig Federzug Klemme, 2,5mm<sup>2</sup>

**Garantiezeit** 24 Monate

**Order Code** DCDCW300-60-24  
DCDCW300-60-48  
DCDCW300-60-60  
DCDCW300-110-24  
DCDCW300-110-48

(Optional lackierte Leiterplatte und verklebte Bauteile)

# DC-DC Konverter DCDCW300 Serie

Gleichspannungswandler für den Bahneinsatz

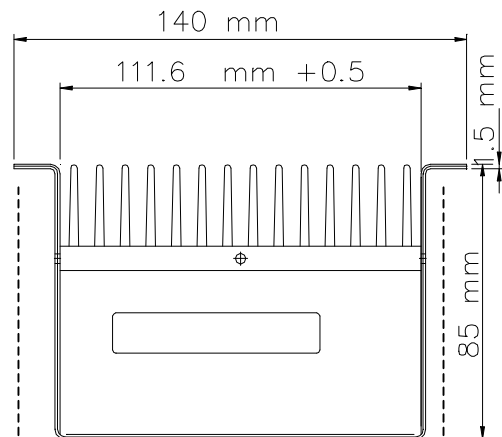
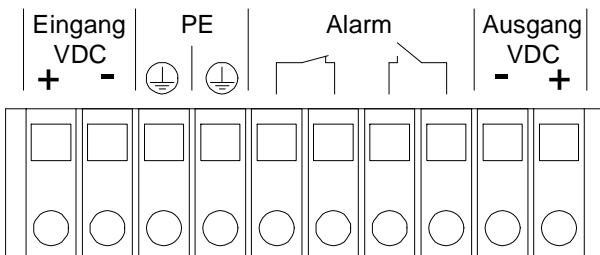
## Spezifikation

### Anschluss

**Eingang**

**Signal**

**Ausgang**



### Anschlussstyp

Federleiste für steckbaren Cage Clamp-Anschluss, 10-polig, 2,5 mm<sup>2</sup>, mit seitlichen Verriegelungsklinken links/rechts, Hersteller Wago.

### Mechanische Daten

Lochbild

